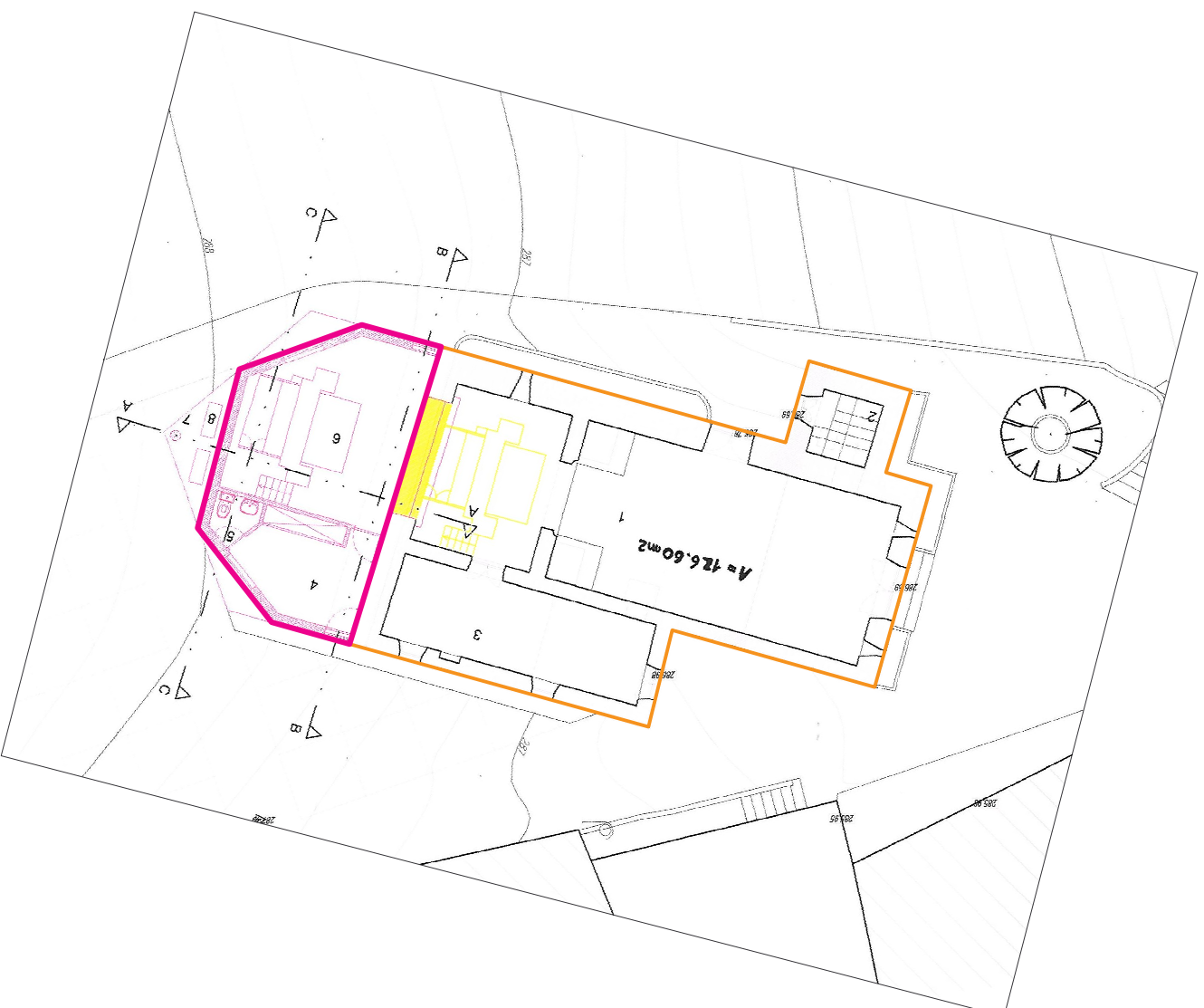


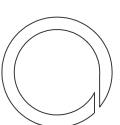
PLANTA CADASTRAL



Parcela de terreno, sita no Dianteiro, Freguesia de S. Paulo de Frades, terreno destinado a construção urbana com a área de 50.0m², a confrontar a Norte com Igreja de Nossa Senhora da Lapa, a Sul, Nascente e Poente com Domínio Público.

Contém: PLANTA CADASTRAL

Fol.n.º



CÂMARA MUNICIPAL DE COIMBRA

DIVISÃO DE INFORMAÇÃO GEOGRÁFICA E SOLOS

Fábrica da Igreja de Nossa Senhora da Lapa
Dianteiro

Projectou:

Jorge Alves

Desenhou:

Jorge Alves

Levantou:

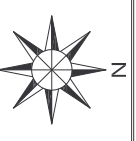
Abril 2009

Data:

1 / 200

Escala:

Ref: ****



Área a desactivar - 50 m²

